

Tierurnen Manufaktur

Kollektion 2024

Kollektion 2024

Tierurnen Manufaktur



Teichmannstraße 21
04288 Leipzig / Liebertwolkwitz
+49 (0) 178 3592569
info@tierurnen-manufaktur.de
www.tierurnen-manufaktur.de

*Individuelle und handgefertigte
Tierurnen*



Größenangaben Teelicht- u. Herzurnen	Seite 4
Design - Herzurnen	Seite 5 - 23
Infinity- Lebenszeiturnen	Seite 24- 25
Farbtabelle für Standartkollektion	Seite 26
Motivfarben für Standartkollektion	Seite 27
Design- Teelichturnen	Seite 28 - 37
Design - Kugelurnen	Seite 38 - 43
Kleintierurnen	Seite 44 - 45
Design - Würfelurnen	Seite 46 - 51
Swarovski Strassstein- Veredelung	Seite 52 - 53
Engel - Urnen	Seite 54 - 55
Katzenurne "Sleeping Cat"	Seite 56 - 57
Stonecat Designurne	Seite 58 - 59
Stonecat Designurne nach Fotovorlage	Seite 60 - 61
Katzenurne "Sleeping Cat" nach Fotovorlage -	Seite 62 - 63
Echtblatturnen "Naturliebling"	Seite 64 - 65
Handbemalte Künstlerurnen Herz	Seite 66 - 69
Handbemalte Künstlerurnen Teelicht	Seite 70 - 73
Handbemalte Künstlerurnen Würfel	Seite 74 - 77
Handbemalte Künstlerurnen Kugel	Seite 78 - 79
Portraiturnen nach Fotovorlage	Seite 80 - 89
Farbtabelle für Portraiturnen	Seite 90 - 93
Portraiturne "Fellchen"	Seite 94
Schriftarten für Urnen Seite 64 - 94	Seite 95
Happy-Urn Kollektion	Seite 96 - 99
Design- Hundeurnen	Seite 100 - 115
Picasso Selbst-bemal-Urnen	Seite 116 - 117
Erdbestattungsurnen	Seite 118 - 119

*Wir haben unsere Tierurnen PATENTIERT,
um Ihnen so eine wirklich einmalige letzte Ruhestätte bieten zu können,
so einmalig wie Ihre Fellnase.*

Haben Sie besondere Wünsche zur Gestaltung der Urne?
Teilen Sie uns diese gern mit und wir versuchen diese zu erfüllen.



Unsere edlen Designurnen werden in liebevoller Handarbeit hergestellt.

Die Urne gibt es in 39 verschiedenen Grundfarben, auch die Farbe des Motiv's auf der Urne können Sie aus mehreren Farben wählen (Seite 26), so wird Ihre Urne einmalig. Auf Seite 26 finden Sie alle verfügbaren Farben, auf Wunsch kann der Name, das Datum oder ein anderer Text auf die Urne gezeichnet werden.

Alle unsere Tierurnen werden von Hand bemalt & am Ende überlackiert, dies macht unsere Urnen besonders haltbar.

Unsere Herzurnen verfügen alle über ein kleines Kuschelherzchen (rechts auf der Urne), dieses liegt lose auf und kann jederzeit herausgenommen und z.B. mit auf Arbeit oder mit in den Urlaub genommen werden, so hat man immer einen Teil der Urne bei sich und ist somit überall mit seinem Liebling verbunden.

Auf Wunsch kleben wir das kleine Kuschelherzchen auch kostenlos an.

Das kleine Herzchen ist in Silber, Gold oder allen Farben (siehe Seite 26) bestellbar.

Trotz modernster Drucktechnik des Kataloges kann es zu Farbabweichungen im Vergleich zum Original kommen.



Diese Tierurne ist aus Keramik und in folgenden Größen erhältlich:

Teelichturne

0,5 Liter / ca. 12,5 x 9,5 (H x Ø) =

1,0 Liter / ca. 15,0 x 11,5 (H x Ø) =

1,5 Liter / ca. 17,0 x 13,0 (H x Ø) =

1,9 Liter / ca. 17,5 x 14,0 (H x Ø) =

2,2 Liter / ca. 20,5 x 16,0 (H x Ø) =



Herzurne mit Kuschelherzchen

0,6 Liter / ca. 8,5 x 14,5 x 12,0 cm (HxBxT) =

0,8 Liter / ca. 9,5 x 16,0 x 13,5 cm (HxBxT) =

1,2 Liter / ca. 10,0 x 17,5 x 17,5 cm (HxBxT) =

1,9 Liter / ca. 11,0 x 19,5 x 17,0 cm (HxBxT) =

3,0 Liter / ca. 14,0 x 23,0 x 21,0 cm (HxBxT) =



Pfötchenschleife



Magenta

Pfötchenschleife



Rubinrot

Pfötchenschleife



Darkrot

Pfötchenschleife



Dunkelgrau

Pfötchenschleife



Weiß

Wolkenpfötchen



Eierschal

Endlose Liebe



Kadmiumrot

Endlose Liebe



Karminrot

Endlose Liebe



Blau

Endlose Liebe



Cyan

Endlose Liebe



Darkrot

Endlose Liebe



Darkrot

Endlose Liebe



Ultramarin

Endlose Liebe



Magenta

Endlose Liebe



Rubinrot

Endlose Liebe



Rubinrot

Endlose Liebe



Dunkelgrau

Endlose Liebe



Violett

Endlose Liebe



Crème Orange

Endlose Liebe



Mittelgrau

Endlose Liebe



Hellblau

Endlose Liebe



Hellgrün

Endlose Liebe



Schwarz

Endlose Liebe



Schwarz

Endlose Liebe



Rosa

Endlose Liebe



Flieder

Endlose Liebe



Granit

Endlose Liebe



Eierschal

Endlose Liebe



Weiß

Endlose Liebe



Weiß

Freunde für immer



Darkrot

Freunde für immer



Karminrot

Freunde für immer



Savanne

Freunde für immer



Creme

Freunde für immer



Purpurrot

Freunde für immer



Aubergine

Freunde für immer



Cyan

Freunde für immer



Ultramarin

Freunde für immer



Schwarz

Freunde für immer



Schwarz

Freunde für immer



Hellgrau

Freunde für immer



Dunkelgrau

Auf Wunsch mit Zusatzmotiven:
hier Beispiel mit extra Herz

Freunde für immer



Waldgrün

Freunde für immer



Kalinbeige

Schmetterling



Weiß

Schmetterling



Blau

Freunde für immer



Weiß

Freunde für immer



Weiß

Schmetterlingsjäger



Purpurrot

Schmetterlingsjäger



Magenta

Pfötchenquartett



Kadmiumrot

Pfötchenquartett



Darkbrown

Sternschnuppe



Ultramarin

Schmetterlingsjäger



Weiß

Pfötchenschuppe



Pfötchenschuppe



Engelsherzchen



Engelsherzchen



Pfötchenschuppe



Pfötchenschuppe



Engelsherzchen



Engelsherzchen



Pfötchenschuppe



Engelsherzchen



Engelsherzchen



Blümchen



Karminrot

Blümchen



Schwarz

Sternenfänger



Magenta

Sternenfänger



Granit

Blümchen



Dunkelgrau

Sternenfänger



Ultramarin

Sternenfänger



Hellgrau

Sternenfänger



Savanne

Sternenfänger



Cyan

Sternenfänger



Ultramarin

Sternenfänger



Blau

Sternenfänger



Karminrot

Träumende Katze



Cyan

Träumende Katze



Blau

Träumende Katze



Schwarz

Träumende Katze



Deep Heaven

Träumende Katze



Dunkelgrau

Träumende Katze



Hellgrün

Träumende Katze



Granit

Träumende Katze



Weiß

Träumende Katze



Karminrot

Träumende Katze



Darkrot

Träumende Katze



Creme

Träumende Katze



Hellgrau

Herzchenspur



Weiß

Herzchenspur



Weiß

Herzchenspur



Rosa

Herzchenspur



Darkrot

Herzchenspur



Schwarz

Herzchenspur



Schwarz

Herzchenspur



Granit

Mond & Sterne



Waldgrün

Herzchenspur



Blau

Herzchenspur



Aubergine

Mond & Sterne



Blau

Mond & Sterne



Weiß

Pfote-Silhouette



Schwarz

Pfote-Silhouette



Cyan

Herzschleife



Rosa

Herzschleife



Karminrot

Pfote-Silhouette



Purpurrot

Pfote-Silhouette



Weiß

Herzschleife



Aubergine

Herzschleife



Magenta

Herzschleife



Weiß

Herzschleife



Waldgrün

Herzschleife



Purpurrot

Herzschleife



Schwarz

Infinity Urne

- gestaltet nach den Lebensjahren Ihres Tieres -

mit originalen **Swarovski** Strasskristallen.

Diese Urne ist etwas ganz besonderes und in vielen Farben siehe Seite 26 bestellbar.

Auf der äußeren Seite der Lebensschleife platzieren wir für jedes Lebensjahr Ihres Tieres einen Strassstein, auf der inneren Seite für jeden der letzten Monate Ihres Lieblings ebenfalls einen Stein.

Ein ganz besonderes Andenken an die wundervollen und wertvollen Lebensjahre/Monate Ihrer Fellnase.

Wahlweise Jahre + Monate oder nur die Jahre... wie von Ihnen gewünscht.

Preis pro Stein (zzgl. zur Urne) =



Infinity Herz in Karminrot

Dieses Beispiel zeigt folgendes Alter: **9 Jahre & 7 Monate**



Infinity Herz in Creme

Dieses Beispiel zeigt folgendes Alter: **10 Jahre**



Infinity Würfel in Dunkelgrau

Dieses Beispiel zeigt folgendes Alter: **7 Jahre & 4 Monate**



Infinity Würfel in Weiß

Dieses Beispiel zeigt folgendes Alter: **14 Jahre**



Grundfarben für unsere Tierurnen (Seite 4 - 65) sowie alle Kuschelherzchen



Die Farben können, je nach den Farbeinstellungen des Bildschirms, geringfügig abweichen.



Pastell-Farben



Monochrom



Kuschelherzfarben in Metallic:



Mögliche Farben für die Motive/Beschriftungen auf unseren Tierurnen Seite 4 bis 63.

(auf Wunsch auch zweifarbig):



Silber



Gold



Kupfer



... andere Farben auf Anfrage kostenlos möglich.

Endlose Liebe



Weiß

Endlose Liebe



Purpurrot

Endlose Liebe



Eierschal

Endlose Liebe



Cyan

Endlose Liebe



Pastell-Braun

Endlose Liebe



Karminrot

Endlose Liebe



Purpurrot

Endlose Liebe



Granit

Endlose Liebe



Magenta

Pfote-Silhouette



Rosa

Pfote-Silhouette



Granit

Pfotenherz



Dunkelgrau

Pfotenherz



Granit

Pfotenherz



Savanne

Pfotenherz



Purpurrot

Pfotenherz



Schwarz

Pfotenherz



Violett

Pfotenherz



Deep Heaven

Pfotenherz



Karminrot

Pfotenherz



Purpurrot

Katzenliebe



Karminrot

Katzenliebe



Hautfarben

Freunde für immer



Cyan

Freunde für immer



Blau

Freunde für immer



Darkrot

Freunde für immer



Eierschal

Freunde für immer



Violett

Freunde für immer



Ultramarin

Freunde für immer



Waldgrün

Freunde für immer



Weiß

Freunde für immer



Schwarz

Freunde für immer



Schwarz

Freunde für immer



Dunkelgrau

Freunde für immer



Mittelgrau

Pfötchenschleife



Schwarz

Pfötchenschleife



Ultramarin

Träumende Katze



Schwarz

Träumende Katze



Schwarz

Katze im Mond



Weiß

Katze im Mond



Blau

Träumende Katze



Waldgrün

Träumende Katze



Dunkelgrau

Katze im Mond



Ultramarin

Katze im Mond



Granit

Katze im Mond



Savanne

Träumende Katze



Cyan

Schmetterling



Weiß

Schmetterling



Weiß

Herzenspur



Lila

Herzenspur



Cyan

Sternschnuppe



Granit

Sternschnuppe



Creme

Sternenfänger



Blau

Herzenspur



Schwarz

Sonne mit Pfötchen



Karminrot

Sternschnuppe



Cyan

Schmetterlingsjäger



Dunkelgrau

Schmetterlingsjäger



Ultramarin

Kugelurnen

Die Urne gibt es in 39 verschiedenen Grundfarben, auch die Farbe des Motiv's auf der Urne können Sie aus mehreren Farben wählen, so wird Ihre Urne einmalig. Auf Seite 26 finden Sie alle verfügbaren Farben.

Auf Wunsch kann der Name, das Datum oder ein anderer Text auf die Urne gezeichnet werden.

Alle unsere Tierurnen werden von Hand bemalt & am Ende überlackiert, dies macht unsere Urnen besonders haltbar.

Die Asche Ihres Vierbeiners wird von unten in die Urne verbracht und ganz einfach mit einem Gummiverschluss (ohne lästiges Verkleben) verschlossen.



Diese Tierurne ist aus Keramik und in folgenden Größen erhältlich:

0,4 Liter / ca. 9,0 cm (Durchmesser) =

0,6 Liter / ca. 10,0 cm (Durchmesser) =

1,2 Liter / ca. 13,0 cm (Durchmesser) =

2,2 Liter / ca. 16,0 cm (Durchmesser) =

3,2 Liter / ca. 19,0 cm (Durchmesser) =

6,4 Liter / ca. 22,0 cm (Durchmesser) =



Herzchenspur



Dunkelgrau

Herzchenspur



Rubinrot

Herzchenspur



Darkbrown

Herzchenspur



Mittelgrau

Herzchenspur



Aubergine

Sternschnuppe mit Pfote



Schwarz

Sternschnuppe mit Pfote



Granit

Sternschnuppe



Dunkelgrau

Sternschnuppe



Cyan

Sternschnuppe mit Pfote



Ultramarin

Sternschnuppe mit Pfote



Schwarz

Sternschnuppe



Schwarz

Sternschnuppe



Schwarz

Sternschnuppe mit Pfote



Ultramarin

Sternschnuppe



Aubergine

Sternschnuppe



Deep Heaven

Sternschnuppe



Kadmiumrot

Träumende Katze



Eierschal

Träumende Katze



Schwarz

Endlose Liebe



Rubinrot

Endlose Liebe



Purpurrot

Träumende Katze



Dunkelgrau

Träumende Katze



Dunkelgrau

Endlose Liebe



Dunkelgrau

Endlose Liebe



Purpurrot

Pfötchenquartett



Weiß

Mond & Sterne



Ultramarin

Pfötchenschuppe



Gelb

Endlose Liebe



Granit

Kleintierurnen

Teelichturne Kaninchen



Schwarz

Teelichturne Kaninchen



Hellblau

Teelichturne Kaninchen



Rubinrot

Teelichturne Hoppel



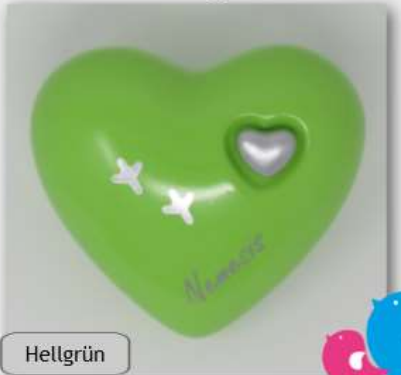
Hellgrün

Teelichturne Vogelfüßchen



Blau

Herzurne Vogelfüßchen



Hellgrün



Herzurne Kaninchen



Karminrot



Eierschal

Herzurne sitzendes Kaninchen



Rosa

Herzurne Widderkaninchen



Eierschal

Würfelnurnen

Die Urne gibt es in 39 verschiedenen Grundfarben, auch die Farbe des Motiv's auf der Urne können Sie aus mehreren Farben wählen, so wird Ihre Urne definitiv einmalig.

Auf Wunsch kann der Name, das Datum oder ein anderer Text auf die Urne gezeichnet werden.

Alle unsere Tierurnen werden von Hand bemalt & am Ende überlackiert, dies macht unsere Urnen besonders haltbar.

Alle Würfel auf Wunsch auch mit verschiedenen Applikationen, oben auf dem Würfel (z.B. Krone, Pfötchen, Herz usw) bestellbar.



Mögliche Grundfarben



Diese Tierurne ist aus Keramik und in folgenden Größen erhältlich:

- 0,4 Liter / ca. 8,0 x 8,0 x 8,0 cm (LxBxH) =
- 0,8 Liter / ca. 9,5 x 9,5 x 9,5 cm (LxBxH) =
- 1,2 Liter / ca. 12,0 x 12,0 x 12,0 cm (LxBxH) =
- 2,3 Liter / ca. 14,0 x 14,0 x 14,0 cm (LxBxH) =
- 2,7 Liter / ca. 15,5 x 15,5 x 15,5 cm (LxBxH) =
- 3,5 Liter / ca. 16,0 x 16,0 x 16,0 cm (LxBxH) =

Träumende Katze



Schwarz

Träumende Katze



Dunkelgrau

Träumende Katze



Cyan

Träumende Katze



Blau

Träumende Katze



Dunkelgrau

Träumende Katze



Dunkelgrau

Sternenfänger



Weiß

Sternenfänger



Eierschal

Freunde für immer



Schwarz

Freunde für immer



Schwarz

Sternenfänger



Schwarz

Freunde für immer



Hellgrau

Freunde für immer



Weiß

Freunde für immer



Schwarz

Freunde für immer



Schwarz

Freunde für immer



Hellgrau

Freunde für immer



Braun

Freunde für immer



Weiß

Pfotenherz



Weiß

Pfotenherz



Weiß

Pfote-Silhouette



Hellgrau

Endlose Liebe



Braun

Katze im Mond



Blau

Katze im Mond



Schwarz

Endlose Liebe



Karminrot

Endlose Liebe



Eierschal

Endlose Liebe



Pastell-Braun

Endlose Liebe



Weiß



Alle unsere Urnen sind auch mit originalen Swarovski Strasskristallen bestellbar.

Sie funkeln wie kleine Sterne, je nach Lichteinfall in den Farben des Regenbogens...

Fast alle unsere Tierurnen können so veredelt werden.

Sie können die Anzahl der Steinchen selbst bestimmen!

Preis pro Steinchen =



Engelchen - Urne

Diese wunderschöne und moderne Tierurne verfügt über eine von hand bemalte Engelsfigur die einen Hund bzw. eine Katze im Arm hält und diese gut behütet.

Die Urne ist in vielen Grundfarben, wahlweise mit oder ohne Teelicht bestellbar.

Die Asche Ihres Vierbeiners wird von unten in die Urne verbracht und ganz einfach mit einem Gummiverschluss (ohne lästiges Verkleben) verschlossen.

Auf Wunsch kann der Name, das Datum oder ein anderer Text auf die Urne gezeichnet werden, zzgl. _____ € pro Zeichen.

Größe der Engelsfigur:

mit Hund = Höhe ca. 12 cm

mit Katze = Höhe ca. 13 cm

Mögliche Farben der Urne:



Diese Tierurne ist aus Keramik und in folgenden Größen erhältlich:

- 0,9 Liter = ca. 15,0 x 11,0 x 7,0 cm (LxBxH) =
- 2,3 Liter = ca. 20,0 x 14,5 x 10,0 cm (LxBxH) =
- 2,7 Liter = ca. 23,8 x 14,4 x 9,0 cm (LxBxH) =
- 4,0 Liter = ca. 27,0 x 18,0 x 9,0 cm (LxBxH) =

Engelchen mit Hund



Engelchen mit Katze



Design Katzenurne "Sleeping Cat"

Diese niedliche Katzenurne ist etwas ganz besonderes.
 Die Urne ist aus Keramik & die Katze aus von Hand bemalten Resin,
 wahlweise mit oder ohne Flügel bestellbar.
 Die Urne gibt es auf Wunsch mit oder ohne Glasteelichthalter.
 Die Beschriftung der Urne ist in Silber, Gold oder Kupfer möglich.

0,9 Liter =

ca. 15,0 x 11,0 x 7,0 cm (LxBxH)



Mögliche
 Farben der
 Urne / der
 Basis auf der
 die Katze liegt.



Mögliche
 Farben der
 Katzen / Flügel



Katze: Schwarz ohne Flügel



Weiß

Katze: Zinn mit silbernen Flügeln



Schwarz

Katze: Kupfer mit weißen Flügeln



Schwarz

Katze: Schwarz ohne Flügel



Kadmiumrot

Katze: Zinn mit silbernen Flügeln



Kadmiumrot

Katze: Zinn mit silbernen Flügeln



Weiß

Design Katzenurne "Stonecat "

Diese Tierurne ist aus Keramik & die Katze aus von Hand bemalten Steinguss, wahlweise mit oder ohne Glasteelichthalter bestellbar.
Hier ist es wichtig, nach Möglichkeit von jeder Seite Ihrer Samtpfote ein Foto zu bekommen, desto besser wird auch die Bemalung der Katzenfigur.

0,9 Liter =

ca. 15,0 x 11,0 x 7,0 cm (LxBxH)

Mögliche Farben der Katzen: Schwarz, Grau oder Braun

Mögliche Farben der Urne, siehe Seite 26.



Stonecat Schwarz

Stonecat Schwarz

Beschriftung
Schwarz nur
als Folie



Karminrot



Weiß

Stonecat Grau

Stonecat Grau



Weiß

Weiß



Cyan

Stonecat Grau

Stonecat Grau



Weiß



Eierschal

Stonecat Schwarz

Stonecat Braun



Hellgrau



Mittelgrau

Stonecat Braun

Stonecat Grau



Schwarz



Schwarz

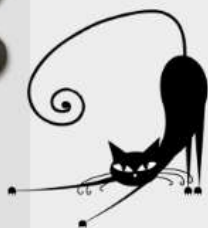
Portraiture "Stonecat"

Die Katze ist aus Stein und wird nach Fotovorlage von Hand bemalt.
 Hier ist es wichtig, nach Möglichkeit von jeder Seite Ihrer Samtpfote ein Foto zu bekommen, desto besser wird auch die Bemalung der Katzenfigur.
 Die Urne ist wahlweise mit oder ohne Teelichthalter bestellbar.

Die Farben für Beschriftung/Pfötchen (falls gewünscht) sind:
 Silber, Gold, Kupfer oder Schwarz (Schwarz nur als Folienbeschriftung).

0,9 Liter =

Mögliche Grundfarben für die Urne, auf der die Katze liegt:



Fotovorlage

Portraiturne "Sleeping Cat"

Diese niedliche Katze ist aus Resin, sehr detailliert gestaltet und wird nach Fotovorlage Ihres Lieblings in aufwändiger Handarbeit bemalt.

Hier ist es wichtig, nach Möglichkeit von jeder Seite Ihrer Samtpfote ein Foto zu bekommen, desto besser wird auch die Bemalung der Katzenfigur.
Die Urne ist wahlweise mit oder ohne Glasteelichthalter bestellbar.

Die Farben für Beschriftung mit Name, Datum, Pfötchen usw. (falls gewünscht) sind:
Silber, Gold oder Kupfer.
Schwarze Beschriftung erfolgt ausschließlich als Folienbeschriftung.

Farben der Grundurne (auf der die Katze liegt):



0,9 Liter =

**Wahlweise mit
oder ohne
Flügel
bestellbar.**



Fotovorlage:



Fotovorlage:



Fotovorlage:



Eins mit der Natur... unsere Urne

"Naturliebling"

Diese besondere Urne wird mithilfe eines echten Blattes aus der Natur veredelt (dieses Sie ebenfalls erhalten), jede dieser Urnen ist ein absolutes Unikat, da kein Blatt wie das andere ist.

Geschaffen von unserer Natur, da wo sich unsere Fellnasen so wohlgeföhlt haben.

Die Urne gibt es in 39 verschiedenen Grundfarben, siehe Seite 26.

Diese Urne ist in verschiedenen Blattarten und Farben lieferbar. Auf Wunsch kann der Name, das Datum oder ein anderer Text auf die Urne gezeichnet werden, zzgl. _____ € pro Zeichen.

Mögliche Farben des Blattmotivs:



Diese Tierurne ist aus Keramik und in folgenden Größen erhältlich:

Herzurne

0,6 Liter / ca. 8,5 x 14,5 x 12,0 cm (HxBxT) =

0,8 Liter / ca. 9,5 x 16,0 x 13,5 cm (HxBxT) =

1,2 Liter / ca. 10,0 x 17,5 x 17,5 cm (HxBxT) =

1,9 Liter / ca. 11,0 x 19,5 x 17,0 cm (HxBxT) =

3,0 Liter / ca. 14,0 x 23,0 x 21,0 cm (HxBxT) =

Würfelurne

0,4 Liter / ca. 8,0 cm LxBxH) =

0,8 Liter / ca. 9,5 cm (LxBxH) =

1,2 Liter / ca. 12,0 cm (LxBxH) =

2,3 Liter / ca. 14,0 cm (LxBxH) =

2,7 Liter / ca. 15,5 cm (LxBxH) =

3,5 Liter / ca. 16,0 cm (LxBxH) =

Alle Beschriftungen (falls gewünscht), werden direkt auf die Urne geschrieben und anschließend mit überlackiert. Die Beschriftung wird durch den Lack geschützt und haltbar gemacht.

Buchenblatt in Silber



Schwarz

Buchenblatt in Zinn



Schwarz

Kirschblatt in Silber



Schwarz

Kirschblatt in Gold



Schwarz

Eichenblatt in Grün



Schwarz

Eichenblatt in Himmelblau



Schwarz

Kirschblatt in Weiß



Mittelgrau

Eichenblatt in Kupfer



Mittelgrau

Herzurne handbemalt mit Kuschelherz

Das kleine Herz (rechts auf der Urne) ist ein "Kuschelherz".

Es liegt lose auf und kann einfach heraus genommen werden, um es z.B. mit auf Arbeit zu nehmen, so hat man immer einen Teil seines Liebling bei sich.

Es ist in Silber, Gold oder in vielen anderen Farben (siehe Seite 26 bestellbar).

Auf Wunsch kann der Name, das Datum oder ein anderer Text auf die Urne gezeichnet werden, zzgl. _____ € pro Zeichen.

Jede dieser Urnen wird liebevoll von Hand bemalt und ist ein absolutes Unikat ist !

Diese Tierurne ist aus Keramik und in folgenden Größen erhältlich:

0,6 Liter / ca. 8,5 x 14,5 x 12,0 cm (HxBxT) =

0,8 Liter / ca. 9,5 x 16,0 x 13,5 cm (HxBxT) =

1,2 Liter / ca. 10,0 x 17,5 x 17,5 cm (HxBxT) =

1,9 Liter / ca. 11,0 x 19,5 x 17,0 cm (HxBxT) =

3,0 Liter / ca. 14,0 x 23,0 x 21,0 cm (HxBxT) =



Alle Beschriftungen (falls gewünscht), werden direkt auf die Urne geschrieben und anschließend mit überlackiert. Die Beschriftung wird durch den Lack geschützt und haltbar gemacht.

Optimale Wirkung des Motivs dank schräg stehender Form.



Hund im Sonnenaufgang

Regenbogenpfötchen



Auch in anderen Grundfarben siehe S. 90 lieferbar.

Freundschaft



Auch in Fellfarbe Ihres Liebling bestellbar.

Pfötchen im Sand



Sternenkatze



Pfötchenparadies



Regenbogenbrücke



Pfötchen im Schnee



Pfötchen im Wald



Hund auf Wolke



Pfötchen am See



Himmelsweg



Aufpasser



Pfötchen im Sonnenuntergang



Himmelshund



Himmelskatze



Himmelspfötchen



Himmelstreppe



Fellnase im Licht



Samtpfötchen im Licht



Teelichturne handbemalt

Unter dem Deckel auf der Urne befindet sich ein Teelichteinsatz, so können Sie z.B. zum Geburts,- oder Sterbetag ein Licht für Ihren Liebling anzünden.

Die Asche Ihres Vierbeiners wird von unten in die Urne verbracht und ganz einfach mit einem Gummiverschluss (ohne lästiges Verkleben) verschlossen.

Jede dieser Urnen wird liebevoll von Hand bemalt und ist ein absolutes Unikat ist !

Diese Tierurne ist aus Keramik und in folgenden Größen erhältlich:

0,5 Liter / ca. 12,5 x 9,5 (H x Ø) =

1,0 Liter / ca. 15,0 x 11,5 (H x Ø) =

1,5 Liter / ca. 17,0 x 13,0 (H x Ø) =

1,9 Liter / ca. 17,5 x 14,0 (H x Ø) =

2,2 Liter / ca. 20,5 x 16,0 (H x Ø) =

Alle Beschriftungen (falls gewünscht), werden direkt auf die Urne geschrieben und anschließend mit überlackiert. Die Beschriftung wird durch den Lack geschützt und haltbar gemacht.



Auf Wunsch kann der Name, das Datum oder ein anderer Text auf die Urne gezeichnet werden, zzgl. _____ € pro Zeichen.

Hund im Sonnenaufgang



Regenbogenpfötchen



Auch in anderen Grundfarben siehe S. 92 lieferbar.

Freundschaft



Auch in Fellfarbe Ihres Lieblings bestellbar.

Pfötchen im Sand



Sternenkatze



Pfötchenparadies



Regenbogenbrücke



Pfötchen im Schnee



Pfötchen im Wald



Hund auf Wolke



Pfötchen am See



Himmelsweg



Aufpasser



Pfötchen im Sonnenuntergang



Himmelshund



Himmelskatze



Himmelstreppe



Himmelspfötchen



Fellnase im Licht



Samtpfötchen im Licht



Moderne Würfelurnen

Sehr moderne Würfelurne mit edel abgerundeten Kanten, was diese Urne zu einem tollen Designerstück macht.

Die Asche Ihres Vierbeiners wird von unten in die Urne verbracht und ganz einfach mit einem Gummiverschluss (ohne lästiges Verkleben) verschlossen.

Auf Wunsch kann der Name, das Datum oder ein anderer Text auf die Urne gezeichnet werden, zzgl. _____ € pro Zeichen.

Jede dieser Urnen wird liebevoll von Hand bemalt und ist ein absolutes Unikat ist !



Diese Tierurne ist aus Keramik und in folgenden Größen erhältlich:

- 0,4 Liter / ca. 8,0 x 8,0 x 8,0 cm (LxBxH) =
- 0,8 Liter / ca. 9,5 x 9,5 x 9,5 cm (LxBxH) =
- 1,2 Liter / ca. 12,0 x 12,0 x 12,0 cm (LxBxH) =
- 2,3 Liter / ca. 14,0 x 14,0 x 14,0 cm (LxBxH) =
- 2,7 Liter / ca. 15,5 x 15,5 x 15,5 cm (LxBxH) =
- 3,5 Liter / ca. 16,0 x 16,0 x 16,0 cm (LxBxH) =

Alle Beschriftungen (falls gewünscht), werden direkt auf die Urne geschrieben und anschließend mit überlackiert. Die Beschriftung wird durch den Lack geschützt und haltbar gemacht.

Hund im Sonnenaufgang



Regenbogenpfötchen



Auch in anderen Grundfarben siehe S. 93 lieferbar.

Freundschaft



Auch in Fellfarbe Ihres Lieblings bestellbar.

Pfötchen im Sand



Sternenkatze



Pfötchenparadies



Regenbogenbrücke



Pfötchen im Schnee



Pfötchen im Wald



Hund auf Wolke



Pfötchen am See



Himmelsweg



Aufpasser



Pfötchen im Sonnenuntergang



Himmelshund



Himmelskatze



Himmelstreppe



Himmelspfötchen



Fellnase im Licht



Samtpfötchen im Licht



Kugelurne handbemalt

Eine schlichte, dennoch sehr moderne Form einer Tierurne, liebevoll & detailgetreu von Hand bemalt.

Auf Wunsch auch gern mit anderem Design, fragen Sie gern bei uns nach, wir versuchen Ihren Wunsch zu erfüllen.

Die Asche Ihres Vierbeiners wird von unten in die Urne verbracht und ganz einfach mit einem Gummiverschluss (ohne lästiges Verkleben) verschlossen.

Jede dieser Urnen wird liebevoll von Hand bemalt und ist ein absolutes Unikat ist !

Diese Tierurne ist aus Keramik und in folgenden Größen erhältlich:

0,4 Liter / ca. 9,0 cm (Durchmesser) =

0,6 Liter / ca. 10,0 cm (Durchmesser) =

1,2 Liter / ca. 13,0 cm (Durchmesser) =

2,2 Liter / ca. 16,0 cm (Durchmesser) =

3,2 Liter / ca. 19,0 cm (Durchmesser) =

6,4 Liter / ca. 22,0 cm (Durchmesser) =

Alle Beschriftungen (falls gewünscht), werden direkt auf die Urne geschrieben und anschließend mit überlackiert. Die Beschriftung wird durch den Lack geschützt und haltbar gemacht.

Mein Sternchen



Auf Wunsch kann der Name, das Datum oder ein anderer Text auf die Urne gezeichnet werden, zzgl. _____ € pro Zeichen.

Blümchenwiese



Pfötchen im Sand



Sternenhund



Sternenkatze



Himmelspfötchen



Pfötchen im Sonnenuntergang



Premium - Portraiturnen



Diese einmaligen Urnen werden nach Fotovorlage Ihres Tieres in sehr aufwändiger Handarbeit bemalt.



Unsere exklusive Portraiturne in Herzform nach Fotovorlage Ihres Lieblings

Diese Tierurne wird von Hand bemalt und ist sehr aufwändig und hochwertig gefertigt, mögliche Grundfarben der Urne siehe Seite 90.

Die Urne verfügt über ein kleines Kuschelherzchen (rechts auf der Urne), es liegt lose auf und ist in 39 verschiedenen Farben bestellbar, siehe Seite 91.

Es kann ganz einfach herausgenommen werden, um es z.B. mit auf Arbeit oder in den Urlaub zu nehmen. So hat man immer einen Teil seines Lieblings bei sich.

Als Vorlage benötigen wir ein qualitativ gutes "scharfes" Foto Ihrer Fellnase in JPG-Format.

Die Asche wird von unten in die Urne verbracht und kann ganz einfach mit unserem Gummiverschluss (ohne lästiges Verkleben) verschlossen werden.

Auf Wunsch auch mit Beschriftung, zzgl. _____ pro Zeichen.

Diese Tierurne ist aus Keramik und in folgenden Größen bestellbar:

0,6 Liter / ca. 8,5 x 14,5 x 12,0 cm (HxBxT)

0,8 Liter / ca. 9,5 x 16,0 x 13,5 cm (HxBxT)

1,2 Liter / ca. 10,0 x 17,5 x 17,5 cm (HxBxT)

1,9 Liter / ca. 11,0 x 19,5 x 17,0 cm (HxBxT)

3,0 Liter / 14,0 x 23,0 x 21,0 cm (HxBxT)





Unsere exklusive Portraiture

mit Teelichteinsatz nach Fotovorlage Ihres Lieblings

Bei dieser handgemachten Urne ist der Einsatz für das Teelicht unter dem Deckel integriert. So können Sie z.B. zum Geburts-, oder Sterbetag ein Lichtlein für Ihren Liebling anzünden und ihm so auf eine ganz besondere Weise gedenken.

Als Vorlage benötigen wir ein qualitativ gutes "scharfes" Foto Ihres Tieres in JPG-Format.

Die Asche Ihres Lieblings wird von unten in die Urne verbracht und ganz einfach mit einem Gummiverschluss (ohne lästiges Verkleben) verschlossen.

Die Urne ist in vielen Farben siehe Seite 92 bestellbar.

Diese Tierurne ist aus Keramik und in folgenden Größen erhältlich:

Teelichturne

0,5 Liter / ca. 12,5 x 9,5 (H x Ø) =

1,0 Liter / ca. 15,0 x 11,5 (H x Ø) =

1,5 Liter / ca. 17,0 x 13,0 (H x Ø) =

1,9 Liter / ca. 17,5 x 14,0 (H x Ø) =

2,2 Liter / ca. 20,5 x 16,0 (H x Ø) =



Unsere exklusive Portraiture

in moderner Würfelform nach Fotovorlage Ihres Liebling

Als Vorlage benötigen wir ein qualitativ gutes "scharfes" Foto Ihrer Fellnase in JPG-Format.

Die Asche wird von unten in die Urne verbracht und kann ganz einfach mit unserem Gummiverschluss (ohne lästiges Verkleben) verschlossen werden.

Auf Wunsch auch mit Beschriftung, zzgl. _____ pro Zeichen.

Die Urne ist in vielen Farben siehe Seite 93 bestellbar.

Diese Tierurne ist aus Keramik und in folgenden Größen erhältlich:

0,4 Liter / ca. 8,0 x 8,0 x 8,0 cm (LxBxH) =

0,8 Liter / ca. 9,5 x 9,5 x 9,5 cm (LxBxH) =

1,2 Liter / ca. 12,0 x 12,0 x 12,0 cm (LxBxH) =

2,3 Liter / ca. 14,0 x 14,0 x 14,0 cm (LxBxH) =

2,7 Liter / ca. 15,5 x 15,5 x 15,5 cm (LxBxH) =

3,5 Liter / ca. 16,0 x 16,0 x 16,0 cm (LxBxH) =



Hier Beispiel mit Sonderhintergrund: Sonnenuntergang

Grundfarben für Portraiturnen in Herzform

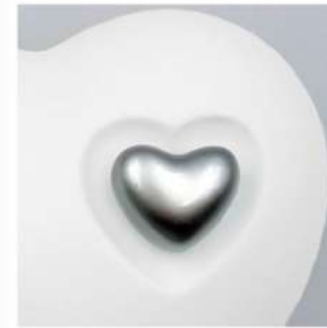
Trotz modernster Drucktechnik des Kataloges kann es zu leichten Farbabweichungen im Vergleich zum Original kommen.



Weiß

Hellgrau	Dunkelgrau	Schwarz
Rosa	Flieder	Hellblau
Rot	Sand	Sand-Dunkel

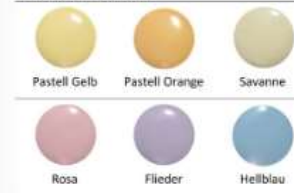
Grundfarben für Kuschelherzen



Die Farben können, je nach den Farbeinstellungen des Bildschirms, geringfügig abweichen.



Pastell-Farben



Monochrom



Grundfarben für Portraituren mit Teelichteinsatz

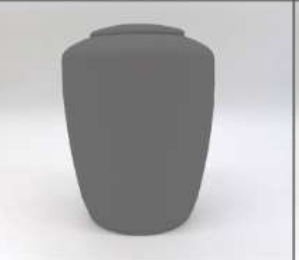
Trotz modernster Drucktechnik des Kataloges kann es zu leichten Farbabweichungen im Vergleich zum Original kommen.



Weiß



Hellgrau



Dunkelgrau



Schwarz



Rosa



Flieder



Hellblau



Rot



Sand



Sand-Dunkel

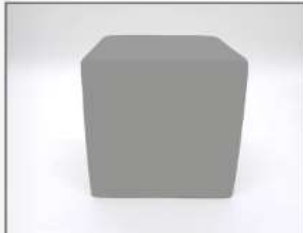


Grundfarben für Portraituren in Würfelform

Trotz modernster Drucktechnik des Kataloges kann es zu leichten Farbabweichungen im Vergleich zum Original kommen.



Weiß



Hellgrau



Dunkelgrau



Schwarz



Rosa



Flieder



Hellblau



Rot



Sand



Sand-Dunkel



Unsere exklusive Portraiture "Fellchen" in moderner Würfelform

Als Vorlage benötigen wir ein qualitativ gutes "scharfes" Foto auf dem das Fell Ihrer Fellnase gut zu erkennen ist, wir benötigen das Foto in JPG-Format.

Eine wirklich außergewöhnliche Urne die nur einen Teil (das Fell) Ihrer Fellnase zeigt.

Die Asche wird von unten in die Urne verbracht und kann ganz einfach mit unserem Gummiverschluss (ohne lästiges Verkleben) verschlossen werden.

Auf Wunsch auch mit Beschriftung, zzgl. _____ pro Zeichen oder auch mit Sonder-Applikationen auf dem Würfel.
Die Urne ist in vielen Farben siehe Seite 93 bestellbar.

Diese Tierurne ist aus Keramik und in folgenden Größen erhältlich:

0,4 Liter = ca. 8,0 x 8,0 x 8,0 cm (LxBxH) =
0,8 Liter = ca. 9,5 x 9,5 x 9,5 cm (LxBxH) =
1,2 Liter = ca. 12,0 x 12,0 x 12,0 cm (LxBxH) =
2,3 Liter = ca. 14,0 x 14,0 x 14,0 cm (LxBxH) =
2,7 Liter = ca. 15,5 x 15,5 x 15,5 cm (LxBxH) =
3,5 Liter = ca. 16,0 x 16,0 x 16,0 cm (LxBxH) =



**Achtung: Diese Schriftarten gelten nur für
die Urnen von Seite 66 - 94!**

Mögliche Schriftarten

1. *1234567890 Mein Engel Felix*
ABCDEFGHIJKLMNOPQRSTUVWXYZ
abcdefghijklmnopqrstuvwxyz
2. *1234567890 Mein Engel Felix*
ABCDEFGHIJKLMNOPQRSTUVWXYZ
abcdefghijklmnopqrstuvwxyz
3. 1234567890 Mein Engel Felix
ABCDEFGHIJKLMNOPQRSTUVWXYZ
abcdefghijklmnopqrstuvwxyz
4. 1234567890 Mein Engel Felix
ABCDEFGHIJKLMNOPQRSTUVWXYZ
abcdefghijklmnopqrstuvwxyz

Künstlerurnen "Happy-Herz"

Tierurne in Herzform mit fröhlichen 3D Applikationen, die zum Teil ein klein wenig im dunkeln leuchten.

Das kleine Herz (rechts auf der Urne) ist ein "Kuschelherz".

Es liegt lose auf und kann einfach herausgenommen werden um es zum Beispiel mit auf Arbeit zu nehmen, so hat man immer einen Teil seines Lieblings bei sich.

Es ist in Silber, Gold oder in vielen anderen Farben (siehe Seite 91 bestellbar).

Die Grundurne ist in 39 Farben, siehe Seite 26 lieferbar.

Die Asche wird von unten in die Urne verbracht und kann ganz einfach mit unserem Gummiverschluss (ohne lästiges Verkleben) verschlossen werden.

Gern gestalten wir Ihre **Happy-Herz** Urne auch nach Ihren Wünschen, sprechen Sie uns dazu gern an, die 3D Applikationen sind aus teils handgefertigten Harz mit sehr detaillierten, handbemalten Details.

Auf Wunsch kann der Name, das Datum oder ein anderer Text auf die Urne gezeichnet werden, zzgl. _____ € pro Zeichen
(Folienbeschriftung in Silber, Gold oder Schwarz).

Jede dieser Urnen wird liebevoll von Hand veredelt, Abbildung kann leicht abweichen da jede Urne ein absolutes Unikat ist, Anzahl der Applikationen abhängig von Größe der Urne !

Mögliche Grundfarben der Urne:



Herzurne aus Keramik mit Kuschelherzchen

0,6 Liter / ca. 8,5 x 14,5 x 12,0 cm (HxBxT) =

0,8 Liter / ca. 9,5 x 16,0 x 13,5 cm (HxBxT) =

1,2 Liter / ca. 10,0 x 17,5 x 17,5 cm (HxBxT) =

1,9 Liter / ca. 11,0 x 19,5 x 17,0 cm (HxBxT) =

3,0 Liter / ca. 14,0 x 23,0 x 21,0 cm (HxBxT) =

Herz: Abendrot



Herz: Sonnengelb



Herz: Weiß



Künstlerurnen "Happy-Ball"

Tierurne in Kugelform mit fröhlichen 3D Applikationen, die zum Teil ein klein wenig im dunkeln leuchten.

Der Verschluss befindet sich an der Unterseite/Stellfläche, es handelt sich hier um einen Gummiverschluss, dieser sich ganz einfach (ohne lästiges Verkleben) Öffnen und Verschließen lässt.

Gern gestalten wir Ihre **Happy-Ball** Urne auch nach Ihren Wünschen, sprechen Sie uns dazu gern an, die 3D Applikationen sind aus teils handgefertigten Harz mit sehr detaillierten, handbemalten Details.

Auf Wunsch kann der Name, das Datum oder ein anderer Text auf die Urne gezeichnet werden, zzgl. _____ € pro Zeichen
(Folienbeschriftung in Silber, Gold oder Schwarz).

Jede dieser Urnen wird liebevoll von Hand veredelt, Abbildung kann leicht abweichen da jede Urne ein absolutes Unikat ist, Anzahl der Applikationen abhängig von Größe der Urne !



Diese Tierurne ist aus Keramik und in folgenden Größen erhältlich:

0,4 Liter / ca. 9,0 cm (Durchmesser) =

0,6 Liter / ca. 10,0 cm (Durchmesser) =

1,2 Liter / ca. 13,0 cm (Durchmesser) =

2,2 Liter / ca. 16,0 cm (Durchmesser) =

3,2 Liter / ca. 19,0 cm (Durchmesser) =

6,4 Liter / ca. 22,0 cm (Durchmesser) =



Beispiel von links



Beispiel von hinten



Beispiel von rechts

Pfötchenwiese Weiß



Pfötchenwiese Sonnengelb



Pfötchenwiese Himmelblau



Pfötchenwiese Abendrot



Pfötchenwiese Rosa



Pfötchenwiese Lila



Design Würfelurnen mit hochwertiger Hundefigur (bronzebeschichtet)

Diese wunderschöne und moderne Urne gibt es in vielen Hunderassen.

Diese Urne ist aus Keramik und mit oder ohne Teelicht bestellbar.

Sollte Ihre Wunschrasse hier nicht abgebildet sein,
so teilen Sie uns das bitte mit.

Wir versuchen Ihre Wunschrasse zu bestellen, wenn diese vorhanden ist.

Die Asche wird von unten eingebracht, es handelt sich um einen Gummiverschluß,
dieser sich ganz einfach Öffnen & Verschließen lässt.

Auf Wunsch kann der Name, das Datum oder ein anderer Text auf die Urne
gezeichnet werden, zzgl. _____ € pro Zeichen.

Mögliche Farben der Urne:



Diese Tierurne ist aus Keramik und in folgenden Größen erhältlich:

0,9 Liter = ca. 15,0 x 11,0 x 7,0 cm (LxBxH) =
2,3 Liter = ca. 20,0 x 14,5 x 10,0 cm (LxBxH) =
2,7 Liter = ca. 23,8 x 14,4 x 9,0 cm (LxBxH) =
4,0 Liter = ca. 27,0 x 18,0 x 9,0 cm (LxBxH) =

Bullterrier, stehend-klein
(Figur: ca. 11,5 x 14,5 x 4,5 cm)



Verfügbare
Größe:

0,9 Liter
2,3 Liter
2,7 Liter



Bullterrier, sitzend (Achtung: 0,9 Liter nur ohne Teelicht)
(Figur: ca. 12,0 x 13,0 x 7,0 cm)



Verfügbare
Größe:

0,9 Liter
(ohne Teelicht)
2,3 Liter
2,7 Liter
4,0 Liter



Bullterrier, stehend-groß (Achtung: 2,3/2,7 Liter nur ohne Teelicht)
(Figur: ca. 25,0 x 19,0 x 9,0 cm)



Verfügbare
Größe:

2,3 Liter
2,7 Liter
4,0 Liter



Pit Bull
(Figur: ca. 18,0 x 15,5 x 8,0 cm)



Verfügbare
Größe:

2,3 Liter
2,7 Liter
4,0 Liter

Jack Russel Terrier, Kletterer
(Figur: ca. 13,5 x 11,5 x 6,5 cm)



Verfügbare
Größe:

2,3 Liter
2,7 Liter
4,0 Liter

Labradoodle
(Figur: ca. 13,5 x 13,0 x 6,0)



Verfügbare
Größe:

0,9 Liter
2,3 Liter
2,7 Liter
4,0 Liter

Siberian Husky
(Figur: ca. 14,0 x 15,0 x 5,0 cm)



Verfügbare
Größe:

2,3 Liter
2,7 Liter
4,0 Liter

Labrador, Kletterer (Achtung: 2,3 Liter nur ohne Teelicht)
(Figur: ca. 21,0 x 21,0 x 10,0)



Verfügbare
Größe:

2,3 Liter
(ohne Teelicht)

2,7 Liter
4,0 Liter



Würfel in
Ultramarin

Golden Retriever
(Figur: ca. 23,5 x 14,5 x 5,0 cm)



Verfügbare
Größe:

0,9 Liter
(ohne Teelicht)
2,3 Liter
2,7 Liter
4,0 Liter

Greyhound, stehend
(Figur: ca. 21 cm hoch)

Flieder



Verfügbare
Größe:

0,9 Liter
(ohne Teelicht)
2,3 Liter
2,7 Liter
4,0 Liter

Greyhound, liegend (Achtung: 2,3 Liter nur ohne Teelicht)
(Figur: ca. 10,0 x 11,0 x 21,0 cm)



Verfügbare
Größe:

2,3 Liter
(ohne Teelicht)
2,7 Liter
4,0 Liter

Cocker Spaniel
(Figur: ca. 12,0 x 9,0 x 3,0 cm)



Verfügbare
Größe:

0,9 Liter
2,3 Liter

Jimmy
30.1.09-26.12.21

Labrador, sitzend
(Figur: ca. 11,0 x 15,0 x 19,0 cm)



Verfügbare
Größe:

2,3 Liter
2,7 Liter
4,0 Liter

♥ Gina ♥
*19.06.2004 - 103.03.2021

Labrador, stehend (Achtung: 2,3 Liter nur ohne Teelicht)
(Figur: ca. 16,0 x 25,0 x 7,0 cm)



Verfügbare
Größe:

2,3 Liter
(ohne Teelicht)
2,7 Liter
4,0 Liter

Mandy

VIVE LA VIE Béatrice

Dackel, stehend
(Figur: ca. 7,0 x 4,0 x 11,5 cm)



Verfügbare
Größe:
0,9 Liter
2,3 Liter

Englische Bulldogge (Achtung: 2,3 Liter nur ohne Teelicht)
(Figur: ca. 13,5 x 20,0 x 9,0 cm)



Verfügbare
Größe:
2,3 Liter
(ohne Teelicht)
2,7 Liter
4,0 Liter

Dackel, stehend Gold (Achtung: 0,9 Liter nur ohne Teelicht)
(Figur: ca. 11,8 x 12,2 x 5,6 cm)



Verfügbare
Größe:
0,9 Liter
(ohne Teelicht)
2,3 Liter

Deutscher Schäferhund, sitzend
(Figur: ca. 10,0 x 16,0 x 6,0 cm)



Verfügbare
Größe:
2,3 Liter
2,7 Liter
4,0 Liter

Basset Hound
(Figur: ca. 16,0 x 12,0 x 5,0 cm)



Verfügbare
Größe:
0,9 Liter
(ohne Teelicht)
2,3 Liter
2,7 Liter
4,0 Liter

Deutscher Schäferhund, stehend
(Figur: ca. 23 x 28 x 12 cm)



Verfügbare
Größe:
4,0 Liter

Boxer, sitzend
(Figur: ca. 17,0 x 20,0 x 9,0 cm)



Verfügbare
Größe:

2,3 Liter
2,7 Liter
4,0 Liter

Rottweiler, stehend
(Figur: ca. 14,5 x 18,0 x 6,0 cm)



Verfügbare
Größe:

2,3 Liter
2,7 Liter
4,0 Liter

West-Highland Terrier
(Figur: ca. 12,0 x 14,0 x 5,5 cm)



Verfügbare
Größe:

0,9 Liter
(ohne Teelicht)

2,3 Liter

Beagle, stehend
(Figur: ca. 9,5 x 10,5 x 3,5 cm)



Verfügbare
Größe:

0,9 Liter
2,3 Liter

Weimaraner (Achtung: 2,3 Liter nur ohne Teelicht)
(Figur: ca. 23,0 x 11,0 x 8,5 cm)



Verfügbare
Größe:

2,3 Liter
2,7 Liter
4,0 Liter



Boxer, sitzend
(Figur: ca. 17,0 x 20,0 x 9,0 cm)



Verfügbare
Größe:

2,3 Liter
2,7 Liter
4,0 Liter

Rottweiler, stehend
(Figur: ca. 14,5 x 18,0 x 6,0 cm)



Verfügbare
Größe:

2,3 Liter
2,7 Liter
4,0 Liter

West-Highland Terrier
(Figur: ca. 12,0 x 14,0 x 5,5 cm)



Verfügbare
Größe:

0,9 Liter
(ohne Teelicht)

2,3 Liter

Border Collie, liegend (Achtung: 2,3 Liter nur ohne Teelicht)
(Figur: ca. 8,0 x 8,0 x 21,0)



Verfügbare
Größe:

2,3 Liter
2,7 Liter
4,0 Liter

Weimaraner (Achtung: 2,3 Liter nur ohne Teelicht)
(Figur: ca. 23,0 x 11,0 x 8,5 cm)



Verfügbare
Größe:

2,3 Liter
2,7 Liter
4,0 Liter

Beagle, stehend
(Figur: ca. 9,5 x 10,5 x 3,5 cm)



Verfügbare
Größe:

0,9 Liter
2,3 Liter

Welsh Corki
(Figur: ca. 8,5 x 11,0 x 5,0 cm)



Verfügbare
Größe:

0,9 Liter
2,3 Liter

Chihuahua, sitzend klein
(Figur: ca. 8,5 x 5,5 x 4,0 cm)



Verfügbare
Größe:

0,9 Liter
2,3 Liter

Mops
(Figur: ca. 8,0 x 9,5 x 4,5 cm)



Verfügbare
Größe:

0,9 Liter
2,3 Liter

Chihuahua, sitzend groß (Achtung: 0,9 Liter nur ohne Teelicht)
(Figur: ca. 18,5 x 14,0 x 12,0 cm)



Verfügbare
Größe:

0,9 Liter
(ohne Teelicht)

2,3 Liter
2,7 Liter
4,0 Liter

Cockapoo (Achtung: 2,3 Liter nur ohne Teelicht)
(Figur: ca. 17,0 x 3,0 x 8,0 cm)



Verfügbare
Größe:

2,3 Liter
(ohne Teelicht)

2,7 Liter
(ohne Teelicht)

4,0 Liter

Staffordshire Bullterrier,
(Figur: ca. 15,0 x 15,0 x 9,0 cm)



Verfügbare
Größe:

2,3 Liter
2,7 Liter
4,0 Liter

Whippet, stehend
(Figur: ca. 18,0 x 19,0 x 8cm)



Verfügbare
Größe:
4,0 Liter

Whippet, sitzend
(Figur: ca. 15,0 x 7,0 x 9,0 cm)



Verfügbare
Größe:
0,9 Liter
2,3 Liter
2,7 Liter
4,0 Liter

Mögliche Farben für unsere Design-Hundeurnen:



Auf Bestellung gibt es auch farbige
"von Hand bemalte" Hundefiguren auf unseren
Designurnen:



Verfügbare
Größe:
0,9 Liter
2,3 Liter
2,7 Liter
4,0 Liter



Urne "Picasso"

Unsere handgefertigte Tierurne zum selbst gestalten.

Möchten Sie Ihrem Tier selbst eine Urne gestalten ?
Kreativ zu sein und seine Gedanken oder Erinnerungen auf der Urne zu verewigen,
hilft manchmal etwas in der schweren Zeit des Abschieds.
Dann ist diese Urne hier genau das richtige.

Es gibt diese Urne als weiß grundierte Urne für den Innenbereich oder als
Rohurne für die Erdbestattung.

Im Lieferumfang ist ein besonders großes Set an Farben (18 Stück) enthalten,
so können Sie Ihrer Kreativität freien Lauf lassen und Ihrem Liebling eine ganz
besondere letzte Ruhestätte erschaffen.
Desweiteren sind auch Pinsel und eine Mischpalette enthalten.

Herzurne

0,6 Liter / ca. 8,5 x 14,5 x 12,0 cm (HxBxT) =

0,8 Liter / ca. 9,5 x 16,0 x 13,5 cm (HxBxT) =

1,2 Liter / ca. 10,0 x 17,5 x 17,5 cm (HxBxT) =

1,9 Liter / ca. 11,0 x 19,5 x 17,0 cm (HxBxT) =

3,0 Liter / ca. 14,0 x 23,0 x 21,0 cm (HxBxT) =



Kuschelherzchen (rechts auf der Urne) in vielen Farben bestellbar, siehe Seite 91.

Würfelurne

0,4 Liter / ca. 8,0 cm LxBxH) =

0,8 Liter / ca. 9,5 cm (LxBxH) =

1,2 Liter / ca. 12,0 cm (LxBxH) =

2,3 Liter / ca. 14,0 cm (LxBxH) =

2,7 Liter / ca. 15,5 cm (LxBxH) =

3,5 Liter / ca. 16,0 cm (LxBxH) =



Kugelurne

0,4 Liter / ca. 9,0 cm (Durchmesser) =

0,6 Liter / ca. 10,0 cm (Durchmesser) =

1,2 Liter / ca. 13,0 cm (Durchmesser) =

2,2 Liter / ca. 16,0 cm (Durchmesser) =

3,2 Liter / ca. 19,0 cm (Durchmesser) =

6,4 Liter / ca. 22,0 cm (Durchmesser) =



Erdbestattungsurne "Teelicht"

Diese Tierurne ist aus vollkommen unbehandelter Keramik.
Da diese nicht feuchtigkeitsbeständig und wetterfest ist, ist diese perfekt für eine Erdbestattung geeignet.

Bei dieser Urne entfällt der letzte Brennvorgang, was diese Urne somit "zersetzbar" macht.

Diese Urne verfügt über einen Teelichteinsatz unter dem Deckel oben, so können Sie vor der Beisetzung noch einmal ein Lichtlein für Ihren Liebling anzünden und ihm somit auf ganz besondere Weise gedenken.

Diese Tierurne ist in folgenden Größen erhältlich:

0,5 Liter / ca. 12,5 x 9,5 (H x Ø) =

1,0 Liter / ca. 15,0 x 11,5 (H x Ø) =

1,5 Liter / ca. 17,0 x 13,0 (H x Ø) =

1,9 Liter / ca. 17,5 x 14,0 (H x Ø) =

2,2 Liter / ca. 20,5 x 16,0 (H x Ø) =



Erdbestattungsurne "Herz"

Diese Tierurne ist aus vollkommen unbehandelter Keramik.
Da diese nicht feuchtigkeitsbeständig und wetterfest ist, ist diese perfekt für eine Erdbestattung geeignet.

Bei dieser Urne entfällt der letzte Brennvorgang, was diese Urne somit "zersetzbar" macht.

Diese Urne verfügt über ein kleines Kuschelherzchen (rechts auf der Urne), es liegt lose auf und kann somit behalten werden.

So ist man immer auf ganz besondere Weise mit seinem Liebling verbunden, man hat immer einen Teil der Urne bei sich.

Das kleine Kuschelherzchen ist in Silber, Gold, oder in allen Farben (siehe Seite 91 bestellbar).

Diese Urne ist in folgenden Größen erhältlich:

0,6 Liter / ca. 8,5 x 14,5 x 12,0 cm (HxBxT) =

0,8 Liter / ca. 9,5 x 16,0 x 13,5 cm (HxBxT) =

1,2 Liter / ca. 10,0 x 17,5 x 17,5 cm (HxBxT) =

1,9 Liter / ca. 11,0 x 19,5 x 17,0 cm (HxBxT) =

3,0 Liter / ca. 14,0 x 23,0 x 21,0 cm (HxBxT) =

